

オーナー募集中

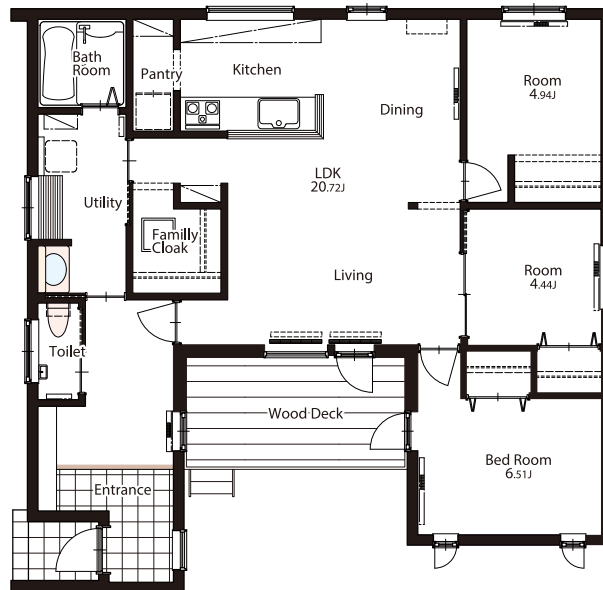
リビングから中庭へつながるウッドデッキテラスは自然や四季を感じながら家族ゆったりと楽しむ空間に。家事ラク回遊動線など工夫も満載です。

間取 3LDK
 土地面積 248.86 m²
 (75.28 坪)
 建築面積 93.36 m²
 (28.18 坪)



“中庭のある平屋”
MODEL HOUSE
SALE

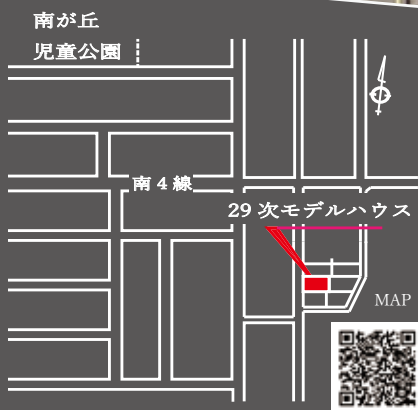
販売価格
3,050
 万円



- エコジョーズ
- パネル暖房
- エアコン
- パントリー
- ファミクロ



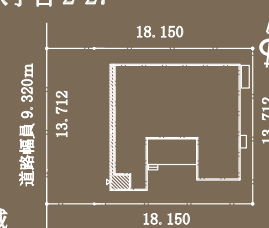
芽室町 29 次 モデルハウス



Life Information

じゃがバス 東1条南7丁目	(150m)	徒歩 2分
根本本線芽室駅	(1,700m)	徒歩 23分
芽室町立芽室小学校	1,000m	徒歩 14分
芽室町立芽室中学校	1,200m	徒歩 16分
セブンイレブン芽室南町店	500m	徒歩 7分
フクハラ芽室店	1,600m	徒歩 21分
芽室町役場	1,400m	徒歩 20分
公立芽室病院	1,600m	徒歩 22分

所在地 河西郡芽室町東二条南八丁目 2-27
 土地面積 248.86 m² 75.28 坪
 延床面積 93.36 m² 28.18 坪
 建物構造 木造・平家建て
 土地権利 所有権
 地目 宅地
 都市計画 市街化区域
 用途地域 第一種低層住居専用地域
 建ぺい率 40%
 容積率 60%
 法制制限 建築基準法第 22 条区域
 築年月 令和 6 年 2 月
 建築確認番号 第 SKK 20232940 号
 設備 公営水道・公共下水・個別プロパン



詳細はこちら



【お支払い例】
 土地建物代金 3,050 万円お借入れの場合
 月々返済金額 **72,870 円**
 ※元利均等返済 (40 年ローン・3 年固定・金利 0.7%・ボーナス無し)
 ※融資手数料・登記費用・火災保険料などの諸費用が別途掛かります。

