



“暮らしがつながる平屋”

MODEL HOUSE

SALE

販売価格
3,230
万円

芽室町 30 次
モデルハウス

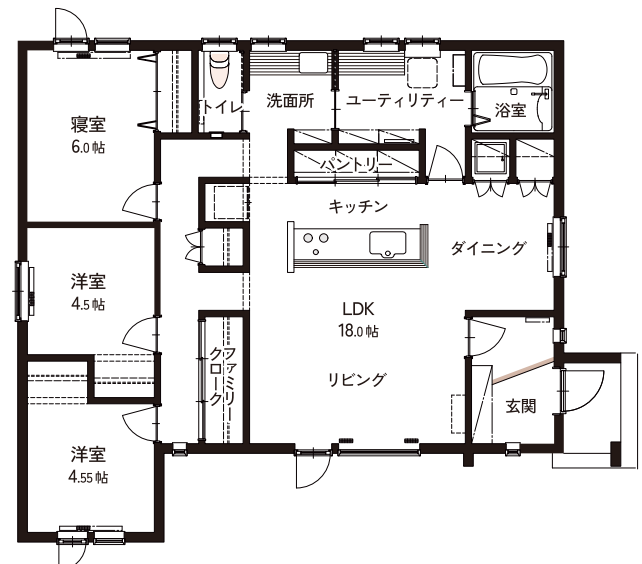


Life Information

じゃがバス 東1条南7丁目	(155m)	徒歩 2分
根本本線芽室駅	(1,700m)	徒歩 23分
・芽室町立芽室小学校	1,000m	徒歩 14分
・芽室町立芽室中学校	1,100m	徒歩 15分
・セブンイレブン芽室南町店	579m	徒歩 8分
・フクハラ芽室店	1,545m	徒歩 20分
・芽室町役場	1,495m	徒歩 19分
・公立芽室病院	1,580m	徒歩 20分

オーナー募集中

リビングを中心にすべての空間が、ぐるっとつながる快適動線のある平屋。リビングと個室の間にあえて廊下をつくり、ファミクロとしても活躍。そんな家族が心地よくつながるお家となりました。

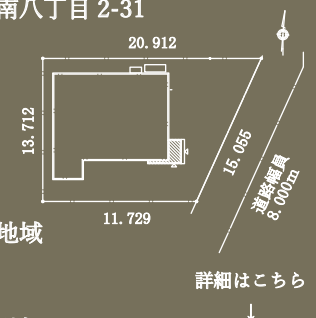


- エコジョーズ
- 床暖房
- エアコン
- パントリー
- ファミクロ

間取	3LDK
土地面積	244.56 m ² (73.97 坪)
建築面積	94.40 m ² (28.49 坪)



所在地	河西郡芽室町東二条南八丁目 2-31
土地面積	244.56 m ² 73.97 坪
延床面積	94.40 m ² 28.49 坪
建物構造	木造・平家建て
土地権利	所有権
地目	宅地
都市計画	市街化区域
用途地域	第一種低層住居専用地域
建ぺい率	40%
容積率	60%
法制制限	建築基準法第 22 条区域
築年月	令和 6 年 4 月 22 日
建築確認番号	第 SKK 20240165 号
設備	公営水道・公共下水・個別プロパン



詳細はこちら



【お支払い例】
土地建物代金
3,230 万円お借入れの場合
月々返済金額 77,171 円
※元利均等返済
(40 年ローン・3 年固定・金利 0.7%・ボーナス無し)
※融資手数料・登記費用・火災保険料などの諸費用が別途掛かります。

