



# オーナー募集中

無理はしたくないけど、「好き」は詰め込みたい。  
趣味も仕事も、ひとり時間も家族時間も、暮らしを楽しむ  
多彩なスペースを備えた住まいです。

**間取** 4SLDK  
**土地面積** 223.85 m<sup>2</sup>  
(67.71 坪)  
**建築面積** 116.76 m<sup>2</sup>  
(35.24 坪)

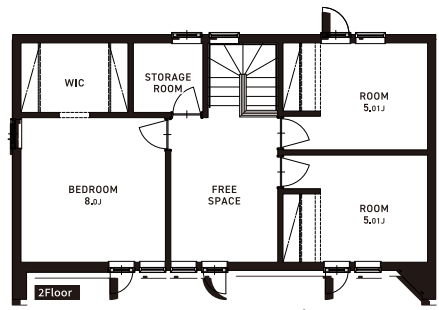
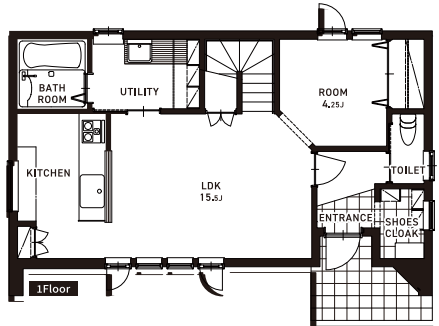
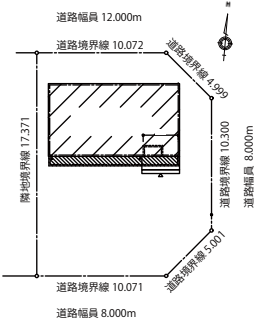


販売価格  
**3,280**  
万円



## 大空町 32次モデルハウス

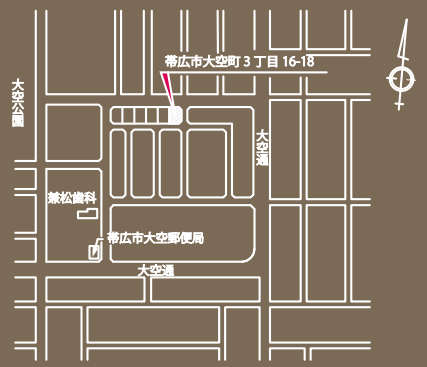
- シュークロック
- エコジョーズ
- フリースペース
- セントラル暖房



### Outline

所在地 帯広市大空町 3 丁目 16-18  
土地面積 223.85 m<sup>2</sup> 67.71 坪  
延床面積 116.76 m<sup>2</sup> 35.24 坪 (1 階 : 53.51 m<sup>2</sup> 2 階 : 54.64 m<sup>2</sup>)  
建物構造 木造・地上 2 階  
土地権利 所有権  
地目 宅地  
都市計画 市街化区域  
用途地域 第一種低層住居専用地域  
建ぺい率 40%  
容積率 60%  
法制制限 大空地区地区計画 低層専用住宅地区  
築年月 令和 8 年 4 月 18 日  
建築確認番号 第 SKK 20252325 号  
設備 公営水道・公共下水・集中プロパン

三方道路 2階建て  
4SLDK 35.24坪



### Life Information

- |                 |       |         |
|-----------------|-------|---------|
| 十勝バス「大空 2 丁目」   | 155m  | 徒歩 2 分  |
| ・大空学園義務教育学校     | 800m  | 徒歩 11 分 |
| ・森の子保育園         | 450m  | 徒歩 6 分  |
| ・セイコーマート帯広大空店   | 172m  | 徒歩 3 分  |
| ・ダイイチみなみ野店      | 2350m | 徒歩 30 分 |
| ・ツルハドラッグ帯広南の森東店 | 2448m | 徒歩 31 分 |
| ・帯広光南病院         | 1125m | 徒歩 15 分 |

詳細はこちら



【お支払い例】  
土地建物代金  
3,280 万円お借入れの場合  
月々返済金額 78,365 円

※元利均等返済  
(40 年ローン・3 年固定・金利  
0.7%・ボーナス無し)  
※融資手数料・登記費用・火災保  
険料などの諸費用が別途掛かりま

