



“小上がり畳のある平屋”
MODEL HOUSE
SALE

販売価格
3,260
万円



大空町 33 次
モデルハウス

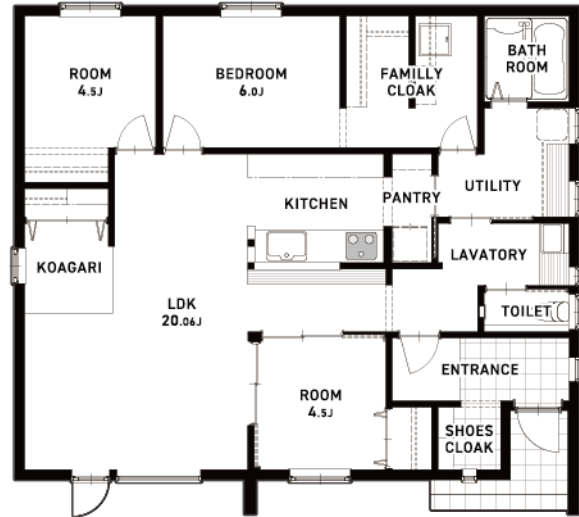


Life Information

- | | | |
|-----------------|-------|---------|
| 十勝バス「大空 2 丁目」 | 155m | 徒歩 2 分 |
| ・大空学園義務教育学校 | 800m | 徒歩 11 分 |
| ・森の子保育園 | 450m | 徒歩 6 分 |
| ・セイコーマート帯广大空店 | 172m | 徒歩 3 分 |
| ・ダイイチみなみ野店 | 2350m | 徒歩 30 分 |
| ・ツルハドラッグ帯広南の森東店 | 2448m | 徒歩 31 分 |
| ・帯広光南病院 | 1125m | 徒歩 15 分 |

オーナー募集中

20帖超のLDKの一角に、畳の小上がり
料理や洗濯をしながら、自然に子どもの様子を見守れる動線設計
全部を前向きにまわせる暮らし



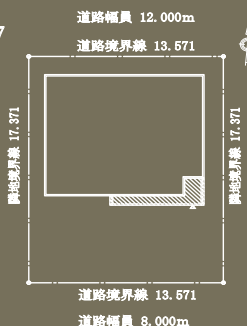
- エコジョーズ
- 床暖房
- エアコン
- パントリー
- ファミクロ

間取 3LDK
土地面積 235.72 m²
(71.30 坪)
建築面積 97.51 m²
(29.43 坪)



Outline

所在地 帯広市大空町三丁目 16-17
土地面積 235.72 m² 71.30 坪
延床面積 97.51 m² 29.43 坪
建物構造 木造・平家建て
土地権利 所有権
地目 宅地
都市計画 市街化区域
用途地域 第一種低層住居専用地域
建ぺい率 40%
容積率 60%
法制制限 大空地区地区計画 低層専用住宅地区
築年月 令和 8 年 1 月 31 日
建築確認番号 第 R7 確認建築帯広建開 00148 号
設備 公営水道・公共下水・集中プロパン



【お支払い例】
土地建物代金
3,260 万円お借入れの場合
月々ご返済金額 77,887 円
※元利均等返済
(40 年ローン・3 年固定・金利 0.7%・ボーナス無し)
※融資手数料・登記費用・火災保険料などの諸費用が別途掛かります。

