



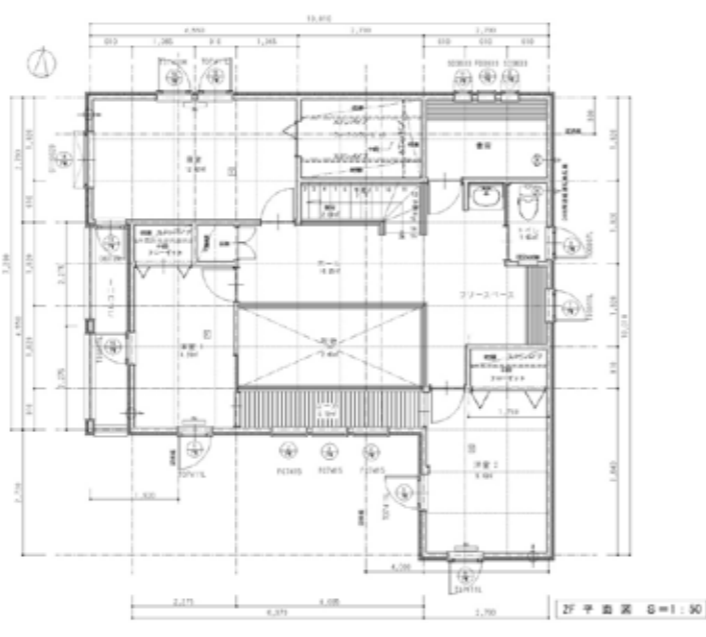
※掲載情報と現況が異なる場合は、現況を優先させていただきます。

中鈴蘭南4丁目



中古売家

物件種目	中古売家			
交通	音更コミュニティバス すずらんバス 清和広場前 バス停 徒歩4分			
価格	2,680 万円			
所在地	河東郡音更町中鈴蘭南4丁目2番地6			
土地	面積	190.21	m ²	57.53 坪
	土地権利	所有権	地目	宅地
	都市計画	市街化区域	用途地域	第二種中高層
	建ぺい率	60%	容積率	200%
	法令制限	—		
接道状況	幅員	北側 5.4m		
	接面長さ	14.090m		
建物	構造規模	木造垂鉛メッキ銅板葺 2階建て		
	面積	141.60	m ²	42.74 坪
	間取	4SLDK	築年	平成23年11月
設備	水道	公共	排水	公共
	ガス	ガスを設置する場合は個別プロパンになります		
備考	現況	居住中	引渡日	応相談
	鈴蘭小学校 859m 徒歩 11分 下音更中学校 790m 徒歩 10分			
形態	オール電化(蓄熱暖房・電気温水器・IHヒーター) 洗浄便座/洗面化粧台/シューズボックス/収納物置/エアコン/太陽光発電			
	一般媒介	仲介手数料 950,400円 円 【税込み10%】		



<お支払い例>

例えば、土地建物代金(2,680万円)お借入れした場合…

月々返済金額 **76,278 円**

※元利均等返済
(3.5年ローン・10年固定・金利1.05%(団信含む)・ボーナス無し)
※融資手数料や保証料、登記費用などの諸経費は別途かかります。

☆現状でのお引渡しになります。設備等については、経年変化および使用にともなう性能低下・キズ汚れ等がありますので、あらかじめご承知おき下さい。



帯広市西 19 条北 1 丁目 5-15

TEL

0120-375-396

(社)北海道宅地建物取引業協会加盟 宅地建物取引業/北海道知事 十勝(3)674号

アイ建築工房

検索



「すーまるnet」にて「土地情報」配信中!

すーまるnet

検索



Facebookにて「社内風景」更新中!



「マイとかち」にて「あい子ブログ」更新中!
QRコードを読み取る →

