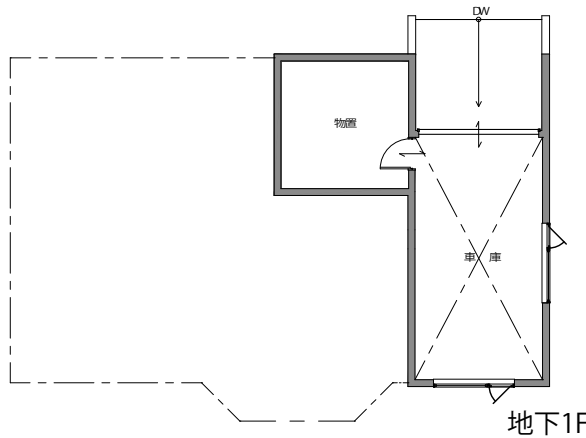
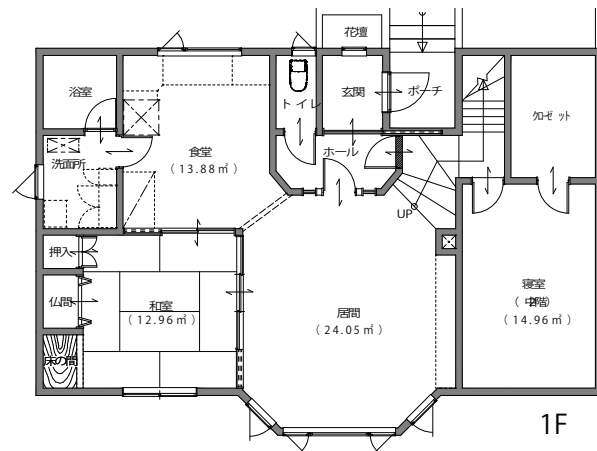
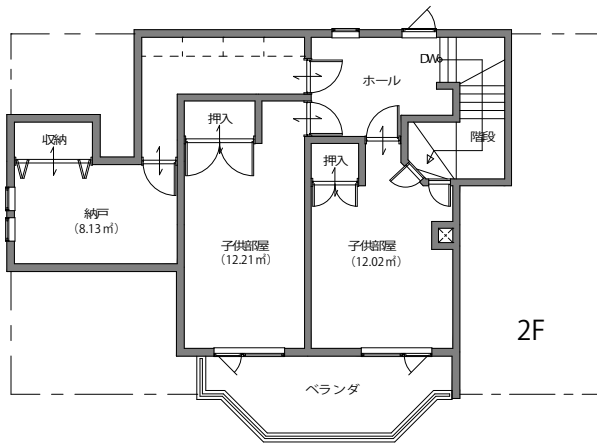


帯広市西22条南3丁目



中古売家

交通 十勝バス 西22条2丁目バス停 徒歩4分

価格 **1,580** 万円

所在地 帯広市西22条南3丁目12-16

土地	面積	356.50	m ²	107.84	坪
	土地権利	所有権	地目	宅地	
	都市計画	市街化区域	用途地域	第一種低層住居専用地域	
	建ぺい率	40%	容積率	60%	
	法令制限	西帯広地区 専用住宅地区I			
接道状況	北側 公道 道路幅員12.00m 間口15.500m				

建物	構造規模	木造亜鉛メッキ鋼板葺 地下1階付2階建		
	面積	180.11m ²	54.37	坪
間取	4LDK	築年	昭和62年9月	

設備	水道	公共	排水	公共
	ガス	都市ガス		

備考	現況	空き家	引渡日	応相談
	○開西小学校 524m 徒歩7分 ○緑園中学校 781m 徒歩10分 ○建物状況報告書あり			
	設備:石油給湯機付ふろがま/ガスコンロ/灯油ストーブ			

形態	専任媒介	仲介手数料
		587,400円 (税込み)

<お支払い例>

例えば、土地建物代金(1,980万円)お借入れした場合...

月々返済金額 **58,703** 円

※元利均等返済
 (3.5年ローン・10年固定・金利1.30%(団信含む)・ボーナス無し)
 ※融資手数料や保証料、登記費用などの諸経費は別途かかります。

